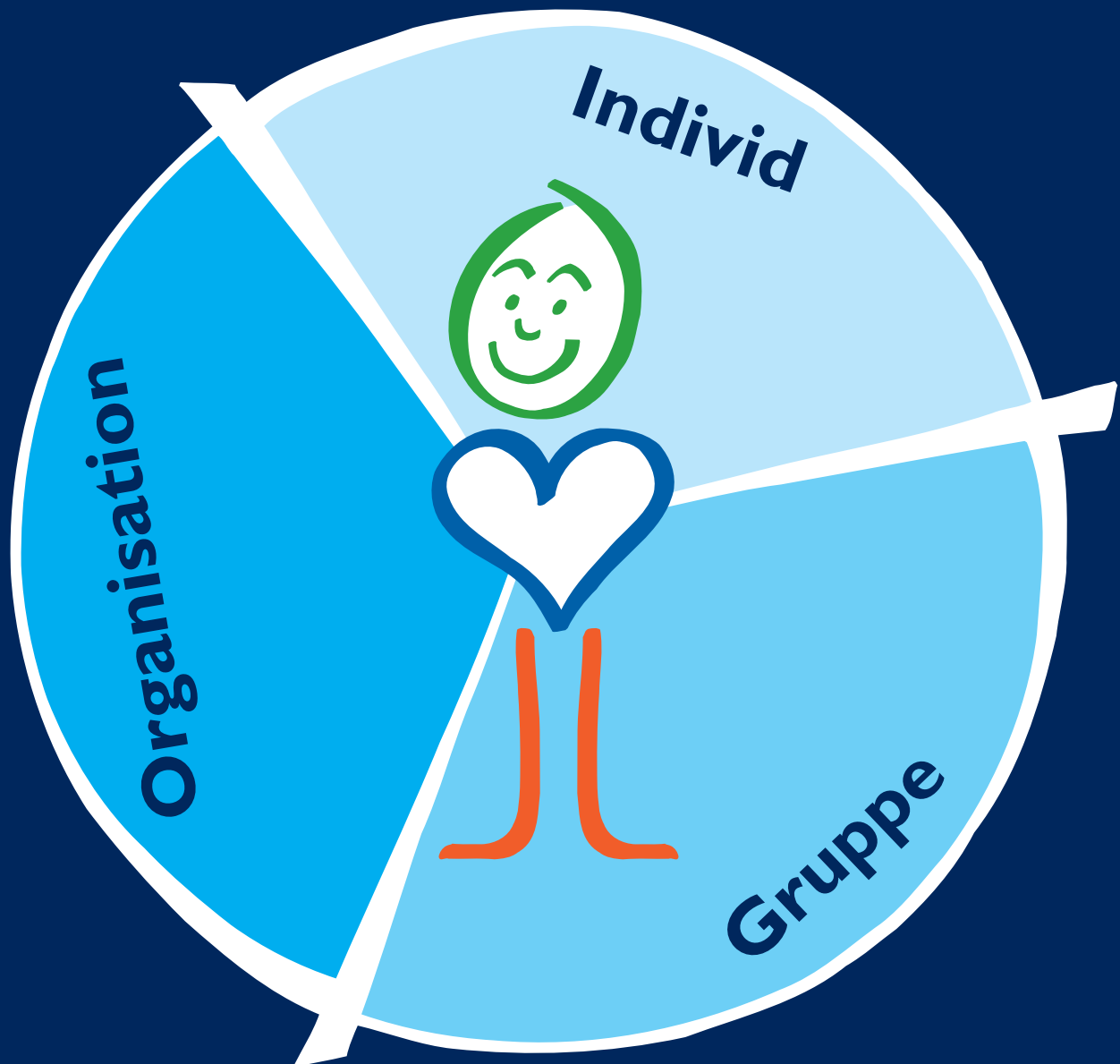


Værktøjsringen

- profilværktøjer til HR-processer



Garuda[®] AS

Udvikling af koncepter og software



Finn Havaleschka
Cand.scient.pol.
Grundlægger af Garuda

Garuda blev grundlagt i Danmark i 1982 af Finn Havaleschka, cand.scient.pol.. Finn Havaleschka har stået for udviklingen af alle Garudas samtaleværktøjer, og han leder fortsat arbejdet med at udvikle og ajourføre værktøjerne.

Udviklingen af nye værktøjer sker ofte i tæt samarbejde med Garudas kunder. Vi lægger vægt på at værktøjerne skal fungere optimalt i praksis, og prioriterer derfor samarbejdet med kunder om både konceptudvikling og afprøvning af nye værktøjer.

Software med muligheder

Garuda har igennem de sidste mange år udviklet en række tekniske faciliteter, der gør arbejdet med værktøjerne mere fleksibelt.

Alle profiler kan udfyldes både på trykte spørgeskemaer og via internettet.

Og en del af profilerne har avancerede statistikmoduler, der bl.a. kan bruges til at afdække mønstre og udviklingstendenser samt til at skabe overblik over virksomhedens menneskelige ressourcer.

Brug af Garudas værktøjer

- på licensbasis eller med hjælp fra en konsulent

Garudas individ- og gruppeværktøjer kan anvendes på licensbasis. Med en licens får du software til værktøjerne og kan (efter velafsluttet brugeruddannelse) arbejde med profilerne på egen hånd.

Andre konsulentvirksomheder

Du kan også vælge at inddrage en af Garudas over 80 samarbejdspartnere i Danmark. Det er konsulenter, der anvender Garudas samtaleværktøjer til rekruttering og udviklingsopgaver.

Se mere på Garudas hjemmeside www.garuda.dk under "Garuda/Referencer/Konsulentvirksomheder".
Eller kontakt Garuda på telefon 87 46 86 00.

Formålet med Garudas profilværktøjer

Formålet med Garudas profilværktøjer er:

- at afdække de menneskelige ressourcer der har betydning for arbejdsmæssig succes
- at skabe dialog om, hvordan de menneskelige kompetencer udnyttes bedst muligt i arbejdslivet
- at skabe en åben og ligeværdig kommunikation
- at skabe jobtilfredshed, livskvalitet og værditilvækst for organisationen og dens medarbejdere

Test eller samtaleværktøj?

Garudas værktøjer er ikke lukkede psykologiske test, men samtaleværktøjer der lægger op til åbenhed i både analyser og samtaler.

Vi er af den overbevisning, at det enkelte menneskes lyst og motivation til at arbejde med personlig udvikling er afgørende for et positivt resultat. Derfor mener vi, at det er vigtigt at være åben omkring analysernes metoder og resultater samt at kommunikere om disse på et forståeligt dagligdags sprog.

Som gennemgående kommunikationsmodel benytter Garuda derfor Hoved-Hjerte-Ben modellen, der med sin enkelhed gør kommunikationen interessant og nærværende og gør analyseresultaterne forståelige og tillidsvækkende.

Hoved

Evnen og lysten til at håndtere kompleksitet

Hjerte

Evnen og lysten til at samarbejde

Ben

Evnen og lysten til at påtage sig et selvstændigt resultatansvar



Garudas profilværktøjer er udviklet som oplæg til dialog, og analyseresultaterne skal altid følges op med en samtale - for at analyseresultaterne kan verificeres og for at begge parter får det optimale udbytte af processen.

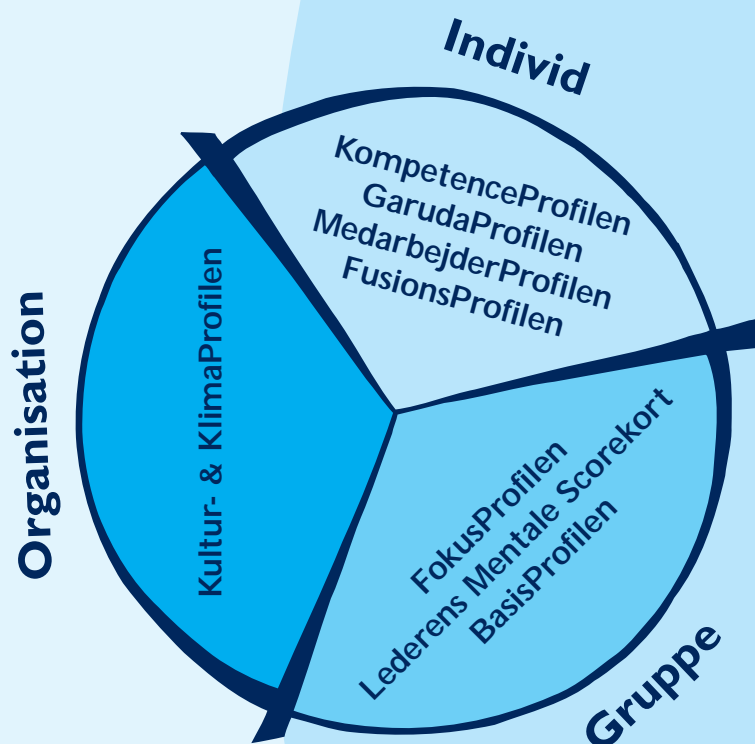
Jobkrav og Personprofil

Formålet med Garudas værktøjer er at skabe balance og gensidig forståelse mellem mennesker, og balance mellem medarbejdernes evner og jobkravene.

Derfor har vi indbygget et jobkravsmodul i mange af profilerne.

Med jobkravsprofilerne kan du afdække behovet for kompetencer i en given stilling. Herefter kan du ved hjælp af personprofilmodulet finde den medarbejder der vil passe bedst til stillingen.

Hvis der ikke er fuld overensstemmelse (hvilket der næsten aldrig vil være) kan analyserne desuden bruges til at afdække, hvordan vi kan udvikle de nødvendige kompetencer - eller vi kan beslutte at lave om på stillingens indhold!



Garudas værktøjsring

Garuda har udviklet en bred palet af værktøjer, der tilsammen gør det muligt at komme hele vejen rundt om både individ, gruppe og organisation.

På individ-niveau har vi profilværktøjer af meget forskellig kompleksitet. Der er værktøjer til medarbejdere på alle organisatoriske niveauer - fra topledere til timelønnede medarbejdere.

Garudas værktøjsring giver dig mulighed for at få mange forskellige perspektiver på de menneskelige ressourcer - indenfor den samme model, nemlig Hoved-Hjerte-Ben modellen. Fordelen ved dette er, at du kan komme hele vejen rundt og samtidig bevare kontinuiteten med én gennemgående kommunikationsmodel.

KompetenceProfilen

FAKTA

KompetenceProfilen

320 spørgsmål
Udfyldes på ca. 60 min.
16 træk afdækkes

Udskrift indeholder:

Grafisk profil
Fortolkningstekster
Udsagnsanalyse

Softwaret indeholder:

PersonProfil-modul
JobKravs-modul
SpejlProfil-modul
Statistik-modul

Målgruppe:

Mellemledere og opefter

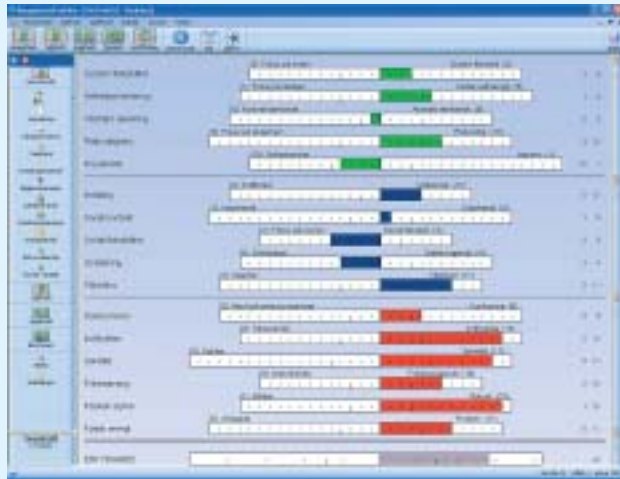
Anvendelsesområder:

Rekruttering,
lederudvikling m.m.

KompetenceProfilen er Garudas flagskib. KompetenceProfilen er en faktoranalyse, der afdækker 16 personlighedstræk, som alle er nøgelfaktorer for arbejdsmæssig succes.

KompetenceProfilen er gennemtestet og lever op til alle statistiske mål for pålidelighed og troværdighed.

KompetenceProfilen kan anvendes af personer der har gennemgået og bestået Garudas 5 dages brugeruddannelse og certificering.



GarudaProfilen

FAKTA

GarudaProfilen

128 spørgsmål
Udfyldes på ca. 20 min.
16 træk afdækkes

Udskrift indeholder:

Grafisk profil
Fortolkningstekster
Udsagnsanalyse

Softwaret indeholder:

PersonProfil-modul
JobKravs-modul
SpejlProfil-modul
Statistik-modul

Målgruppe:

Assisterer og opefter

Anvendelsesområder:

Rekruttering,
lederudvikling m.m.

GarudaProfilen er en koncentreret version af KompetenceProfilen. GarudaProfilen afdækker ligeledes 16 personlighedstræk, men hvor det tager 1 time at udfylde KompetenceProfilen, kan GarudaProfilen udfyldes på 20 minutter. GarudaProfilen kan anvendes af personer der har gennemgået og bestået Garudas 5 dages brugeruddannelse og certificering.



MedarbejderProfilen

MedarbejderProfilen er en faktoranalyse, der kan bruges på alle niveauer i organisationen.

MedarbejderProfilen kan anvendes af personer der har gennemgået og bestået 5 dages brugeruddannelse og certificering.

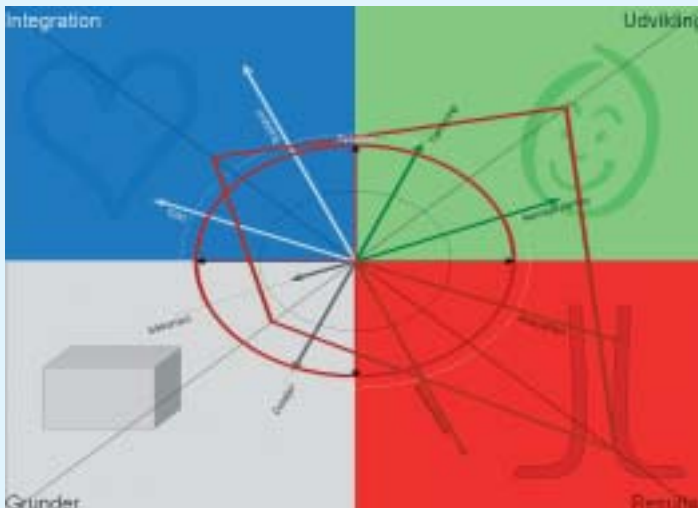


FusionsProfilen

FusionsProfilen kobler teorien fra Fokus-modellen sammen med udvalgte personlighedstræk fra KompetenceProfilen og MedarbejderProfilen.

Værktøjet afdækker hvor stor sammenhæng der er imellem de fokusområder man har og ens personprofil.

FusionsProfilen kan anvendes af brugere, som er uddannet i KompetenceProfilen og FokusProfilen samt har gennemgået 1/2 dages brugeruddannelse i FusionsProfilen.



FAKTA

MedarbejderProfilen

108 spørgsmål
Udfyldes på ca. 20 min.
9 træk afdækkes

Udskrift indeholder:

Grafisk profil
Fortolkningstekster
Udsagnsanalyse

Softwaret indeholder:

PersonProfil-modul
JobKravs-modul
SpejlProfil-modul
Statistik-modul

Målgruppe:

Medarbejdere og ledere på alle niveauer

Anvendelsesområder:

Rekruttering,
udviklingssamtaler,
teambuilding m.m.

FAKTA

FusionsProfilen

108 + 64 spørgsmål
Udfyldes på ca. 30 min.
4 + 9 træk afdækkes

Udskrift indeholder:

Grafisk profil
Fortolkningstekst
Udsagnsanalyse

Softwaret indeholder:

PersonProfil-modul
JobKravs-modul

Målgruppe:

Mellemledere og opefter

Anvendelsesområder:

Lederudvikling,
Konfliktløsning,
rekruttering m.m.

FokusProfilen

FAKTA

FokusProfilen

64 spørgsmål
Udfyldes på ca. 15 min.
4 træk afdækkes

Udskrift indeholder:

Grafisk profil
Fortolkningstekst
Udsagnsanalyse

Softwaret indeholder

7 moduler: PersonProfil,
SpejlProfil, UdviklingsProfil,
JobKravProfil, Drømmejob-
Profil, TeamProfil, Fokus-
GruppeProfil

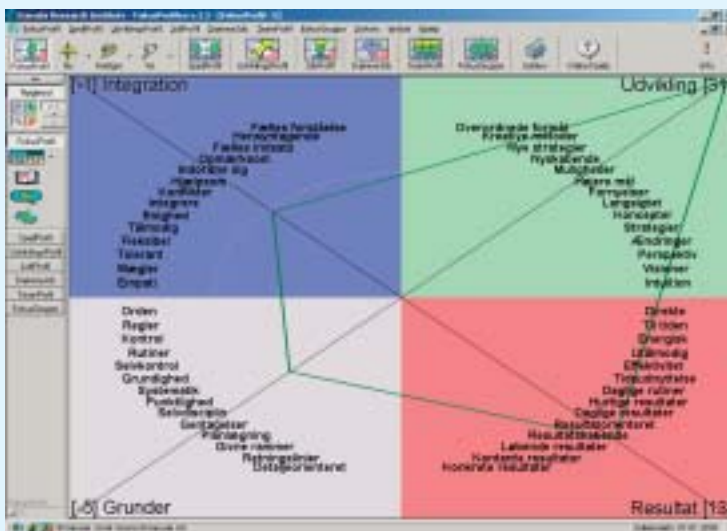
Målgruppe:

Medarbejdere og ledere
på alle niveauer

Anvendelsesområder:

Teambuilding, udviklings-
samtaler, konfliktløsning,
lederudvikling,
rekruttering m.m.

FokusProfilen er en typeindikator der kortlægger, hvilke funktioner den enkelte fokuserer på i sit daglige arbejde. Desuden rummer FokusProfilen en række moduler til at arbejde med bl.a. teambuilding og personlig udvikling. FokusProfilen kan anvendes af personer, der har gennemgået 1 dags bruger-uddannelse.



BasisProfilen

FAKTA

BasisProfilen

56 spørgsmål
Udfyldes på ca. 15 min.
4 områder afdækkes

Udskrift indeholder:

Grafisk profil
Fortolkningstekst
Udsagnsanalyse

Softwaret indeholder:

PersonProfil-modul
GruppeProfil-modul

Målgruppe:

Timelønnede og assistenter

Anvendelsesområder:

Personlig udvikling, gruppe-
samtaler og rekruttering

BasisProfilen er en typeindikator, der viser hvilke funktioner den enkelte fokuserer på i sit daglige arbejde. Spørgemetoden er meget enkel, hvorfor BasisProfilen med fordel kan anvendes til bl.a. timelønnede medarbejdere. BasisProfilen kan anvendes af personer, der har gennemgået 1 dags bruger-uddannelse.



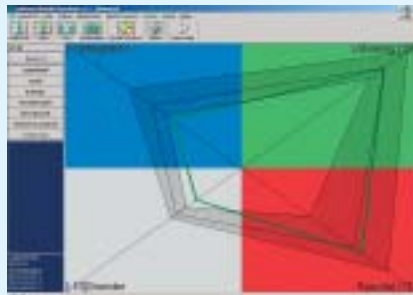
Lederens Mentale Scorekort

Lederens Mentale Scorekort er et træningsværktøj til lederen der ønsker at udnytte sit potentiale bedre.

Lederens Mentale Scorekort består af to dele. I den ene del kan lederen kortlægge sin adfærd gennem en 360 graders analyse med spejlprofiler.

I den anden del kan lederen lave sit mentale scorekort - en handlingsplan for hvordan han/hun kan modificere sin adfærd.

Lederens Mentale Scorekort kan anvendes af personer der har gennemgået og bestået 3 dages brugeruddannelse og certificering.



FAKTA

Lederens Mentale Scorekort

56 spørgsmål
Udfyldes på ca. 15 min.
4 træk afdækkes

Udskrift indeholder:

Grafisk profil
Fortolkningstekst
Udsagnsanalyse
Mentalt Scorekort

Softwaret indeholder:

PersonProfil-modul
SpejlProfil-modul
Mentalt Scorekort-modul
Statistik-modul

Målgruppe:

Ledere

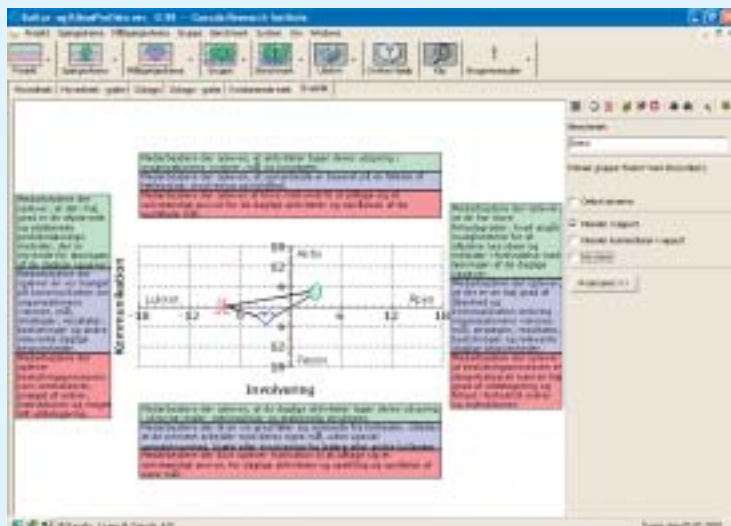
Anvendelsesområder:

Lederudvikling

Kultur- & KlimaProfilen

Kultur- & KlimaProfilen måler, hvordan medarbejderne oplever kulturen i virksomheden, samt hvor tilfredse medarbejderne er med denne kultur. Disse målinger sammenholdes med ledelsens mål og strategi.

Fra softwaret kan der udarbejdes rapporter over kulturen i hele virksomheden, for de enkelte afdelinger m.m.



FAKTA

Kultur- & KlimaProfilen

42 spørgsmål
Udfyldes på ca. 20 min.
6 træk afdækkes

Rapporten indeholder:

Grafiske profiler
Fortolkningstekster
Udsagnsanalyse
Gennemsnitsberegning på hele virksomheden
Rapporter på afdelinger m.m.

Målgruppe:

Alle medarbejdere og ledere

Anvendelsesområder:

Organisationsudvikling, lederudvikling m.m.

Brugeruddannelse

Du kan tage en brugeruddannelse i ét eller flere værktøjer, hvis du ønsker at benytte Garudas Værktøjer på egen hånd.

Hvis du ønsker at benytte KompetenceProfilen, GarudaProfilen eller MedarbejderProfilen skal du vælge et 5 dages certificeringskursus. Efter afsluttet certificering kan du straks benytte KompetenceProfilen, GarudaProfilen og MedarbejderProfilen. Efter ca. 1/2 dags efteruddannelse kan du desuden benytte FokusProfilen og BasisProfilen.

Såfremt du ønsker at arbejde med et af de øvrige værktøjer, kan du nøjes med en uddannelse af 1- 3 dages varighed.

| | |
|---|--|
| KompetenceProfilen GarudaProfilen MedarbejderProfilen | 5 dages brugeruddannelse og certificering |
| Lederens Mentale Scorekort | 1 dags brugeruddannelse i Fokus-modellen + 2 dages brugeruddannelse og certificering |
| FusionsProfilen | 5 dages brugeruddannelse i KompetenceProfilen 1 dags brugeruddannelse i Fokus-modellen 1/2 dags brugeruddannelse |
| FokusProfilen og BasisProfilen | 1 dags brugeruddannelse |
| Samtaletræning | 2 dages uddannelse |

Garuda

Garuda er Skandinaviens største udbyder af egne profilværktøjer til rekruttering, personaleudvikling, organisationsudvikling m.m.

Vi kan tilbyde en bred vifte af værktøjer til opgaver indenfor udvælgelse og udvikling af mennesker, grupper og organisationer.

Formålet med Garudas værktøjer er at skabe grundlag for en åben og ligeværdig dialog om de egenskaber, der har betydning for arbejdslivet.

